



**Welcome To My
Presentation**

CIVIL CAD-II

Subject Code: 26452

Presented By:

MD. ASLAM HOSEN

P. Time Jr. Instructor (Civil)

Sirajganj Polytechnic Institute, sirajganj

Contents:

01.

বহুতল ভবনের বৈশিষ্ট্য

02.

অটোক্যাড ব্যবহার করে সাইট প্ল্যান
প্রস্তুত

03.

অটোক্যাড ব্যবহার করে লে আউট
প্ল্যান প্রস্তুত

04.

অটোক্যাড ব্যবহার করে একটি ফ্লোর
প্ল্যান প্রস্তুত

05.

অটোক্যাড ব্যবহার করে একটি
ভবনের এলিভিশন প্রস্তুত

01.

বহুতল ভবনের বৈশিষ্ট্য

বহুতল ভবনঃ

বহুতল ভবন একের অধিক ফ্লোর বিশিষ্ট হয়। সাধারণত ছয়তলা পর্যন্ত উঁচু ভবনকে বহুতল ভবন এবং ছয় তোলার অধিক উঁচু ভবনকে হাই রাইজ (High rise building) বিল্ডিং বলে।

বহুতল ভবন দুই ধরনের, যথা-

- (ক) লোড বিয়ারিং ওয়াল (Load bearing wall)
- (খ) ফ্রেমড স্ট্রাকচার (Framed structure)

বহুতল ভবনের সুবিধাসমূহ নিম্নরূপঃ

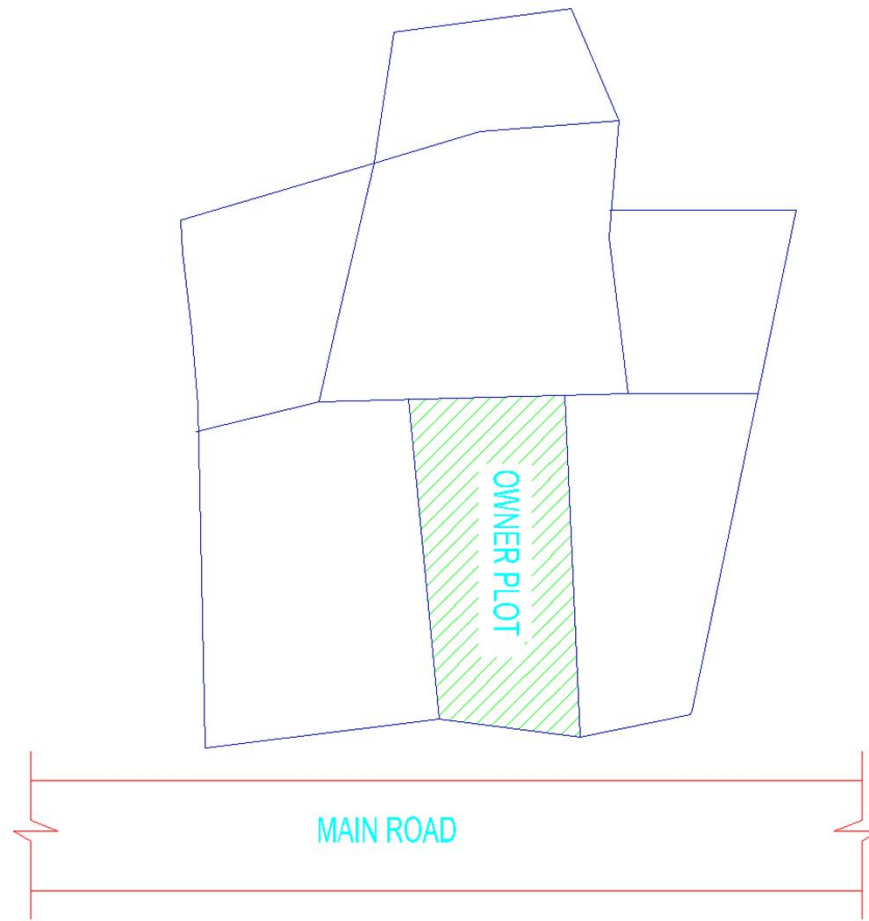
- ১। এতে অল্প জায়গায় বহু সংখ্যক লোকের আবাসন করা সম্ভব হয়।
- ২। শহরের মূল্যবান ভূমির সাশ্রয় ঘটে।
- ৩। বহুতল ভবনে আরামদায়ক জীবনযাপন করা যায়।
- ৪। ইমারতের আনুভূমিক সম্প্রসারণ অপেক্ষা উল্লম্বিক সম্প্রসারণ অধিকতার লাভজনক।
- ৫। বহুতল ভবনে পর্যাপ্ত প্রাকৃতিক আলো বাতাস পাওয়া যায়।

02.

অটোক্যাড ব্যবহার করে সাইট প্ল্যান প্রস্তুত

অটোক্যাড ব্যবহার করে সাইট প্ল্যান প্রস্তুতঃ

- ১। কম্পিউটার ওপেন করে অটোক্যাড স্টার্ট করা।
- ২। Units এবং Limits সেট করা।
- ৩। কয়েকটি New Layer তৈরি করা।
- ৪। Line কমান্ডের সাহায্যে সাইট প্ল্যান এর পরিসীমা অঙ্কন করা।
- ৫। Offset কমান্ড এর সাহায্যে অন্যান্য অংশ আঁকা।
- ৬। Move, Copy, Trim ও Extend কমান্ডের সাহায্যে ড্রয়িং এডিট করা।
- ৭। Hatch ও Text সংযোজন করা।
- ৮। সুন্দর নামে ফাইলটি সেভ করা।



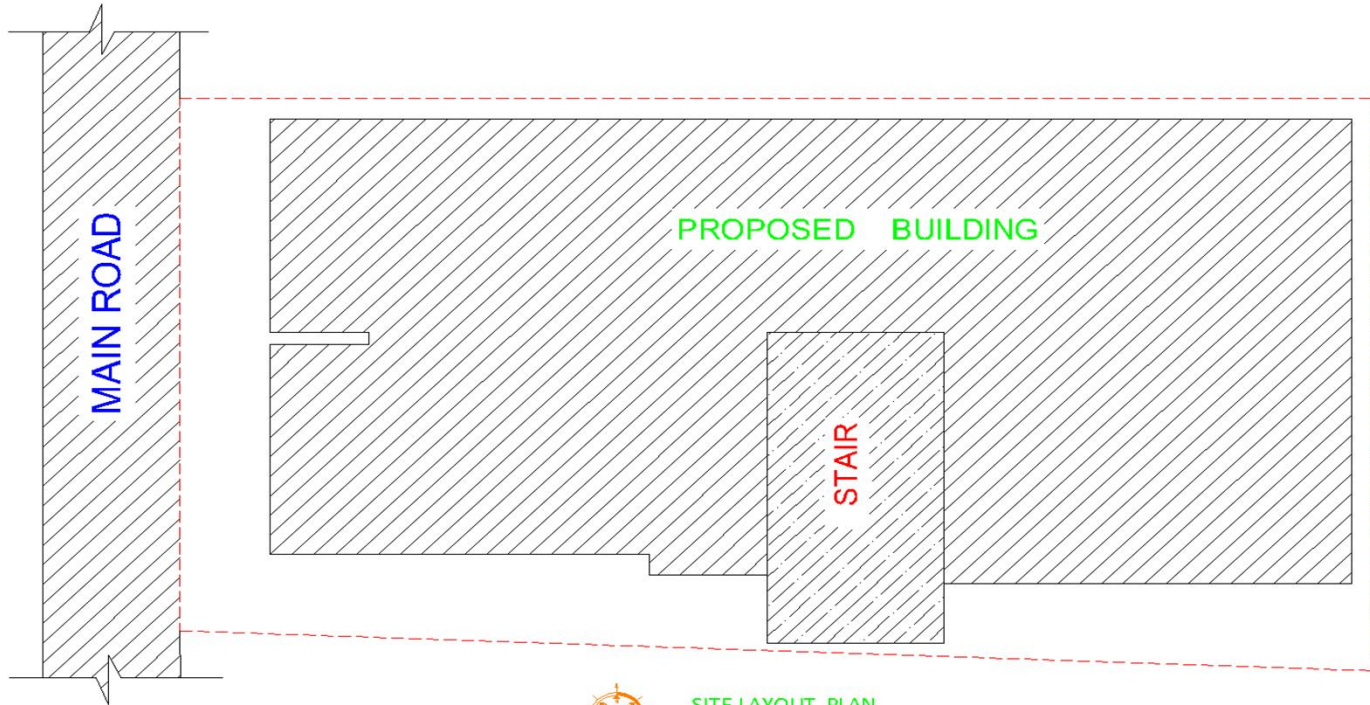
SITE PLAN

03.

অটোক্যাড ব্যবহার করে লে আউট প্ল্যান প্রস্তুত

অটোক্যাড ব্যবহার করে লে আউট প্ল্যান প্রস্তুতঃ

- ১। কম্পিউটার ওপেন করে অটোক্যাড স্টার্ট করা।
- ২। Units এবং Limits সেট করা।
- ৩। কয়েকটি New Layer তৈরি করা।
- ৪। Line কমান্ডের সাহায্যে লে আউট প্ল্যান এর পরিসীমা অঙ্কন করা।
- ৫। Offset কমান্ড এর সাহায্যে অন্যান্য অংশ আঁকা।
- ৬। Move, Copy, Trim ও Extend কমান্ডের সাহায্যে ড্রয়িং এডিট করা।
- ৭। Hatch ও Text সংযোজন করা।
- ৮। সুন্দর নামে ফাইলটি সেভ করা।

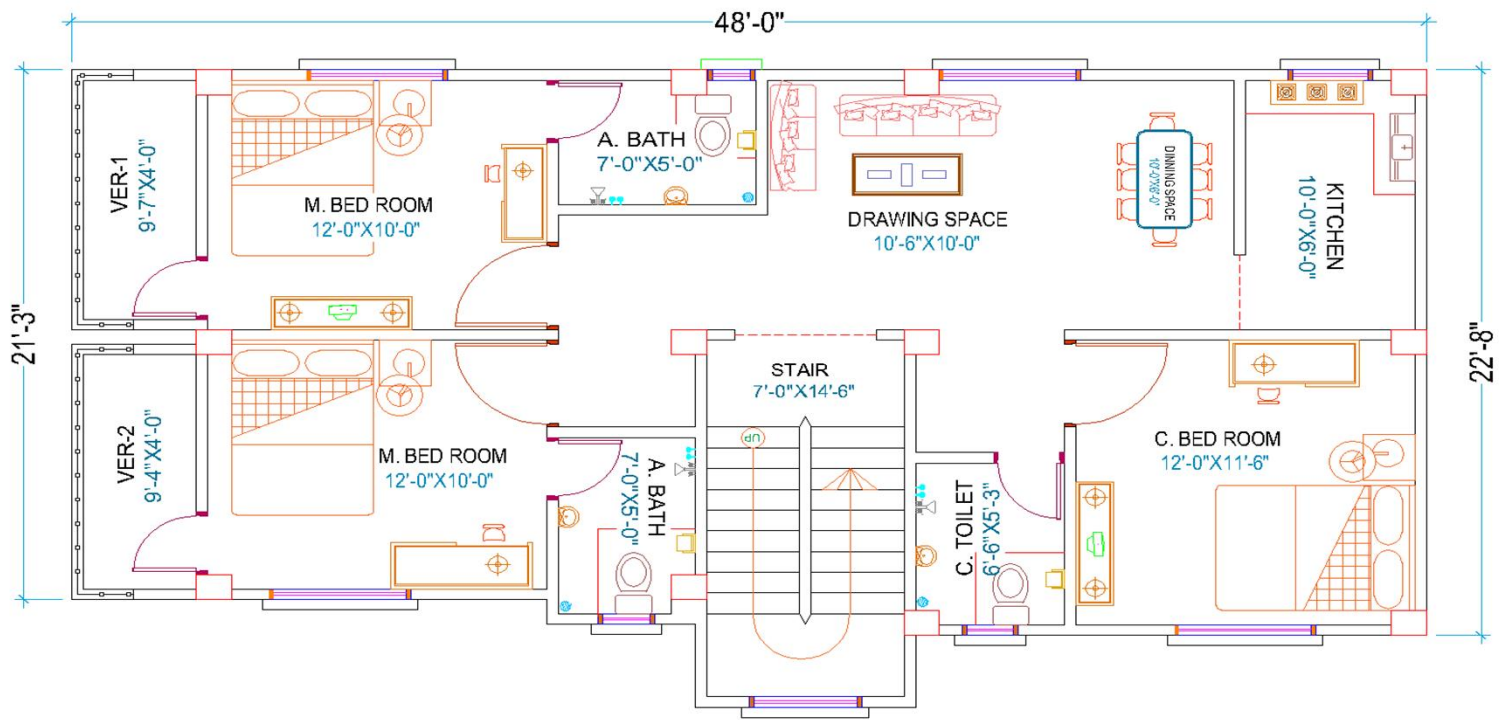


SITE LAYOUT PLAN
SCALE-1:100

অটোক্যাড ব্যবহার করে একটি ফ্লোর প্ল্যান প্রস্তুত

অটোক্যাড ব্যবহার করে একটি ফ্লোর প্ল্যান প্রস্তুতঃ

- ১। কম্পিউটার ওপেন করে অটোক্যাড স্টার্ট করা।
- ২। Units এবং Limits সেট করা।
- ৩। কয়েকটি New Layer তৈরি করা।
- ৪। Line কমান্ডের সাহায্যে একটি ফ্লোর প্ল্যান এর পরিসীমা অঙ্কন করা।
- ৫। Offset কমান্ড এর সাহায্যে অন্যান্য অংশ আঁকা।
- ৬। Move, Copy, Trim ও Extend কমান্ডের সাহায্যে ড্রয়িং এডিট করা।
- ৭। Hatch ও Text সংযোজন করা।
- ৮। সুন্দর নামে ফাইলটি সেভ করা।



TYPICAL FLOOR ARCH. PLAN
SCALE-1:100

05.

অটোক্যাড ব্যবহার করে একটি ভবনের এলিভিশন প্রস্তুত

অটোক্যাড ব্যবহার করে একটি ভবনের এলিভিশন প্রস্তুতঃ

- ১। কম্পিউটার ওপেন করে অটোক্যাড স্টার্ট করা।
- ২। Units এবং Limits সেট করা।
- ৩। কয়েকটি New Layer তৈরি করা।
- ৪। Line কমান্ডের সাহায্যে এলিভিশন এর পরিসীমা অঙ্কন করা।
- ৫। Offset কমান্ড এর সাহায্যে অন্যান্য অংশ আঁকা।
- ৬। Move, Copy, Trim ও Extend কমান্ডের সাহায্যে ড্রয়িং এডিট করা।
- ৭। Hatch ও Text সংযোজন করা।
- ৮। সুন্দর নামে ফাইলটি সেভ করা।



TYPICAL FRONT ELEVATION
SCALE-1:100

Thanks At All